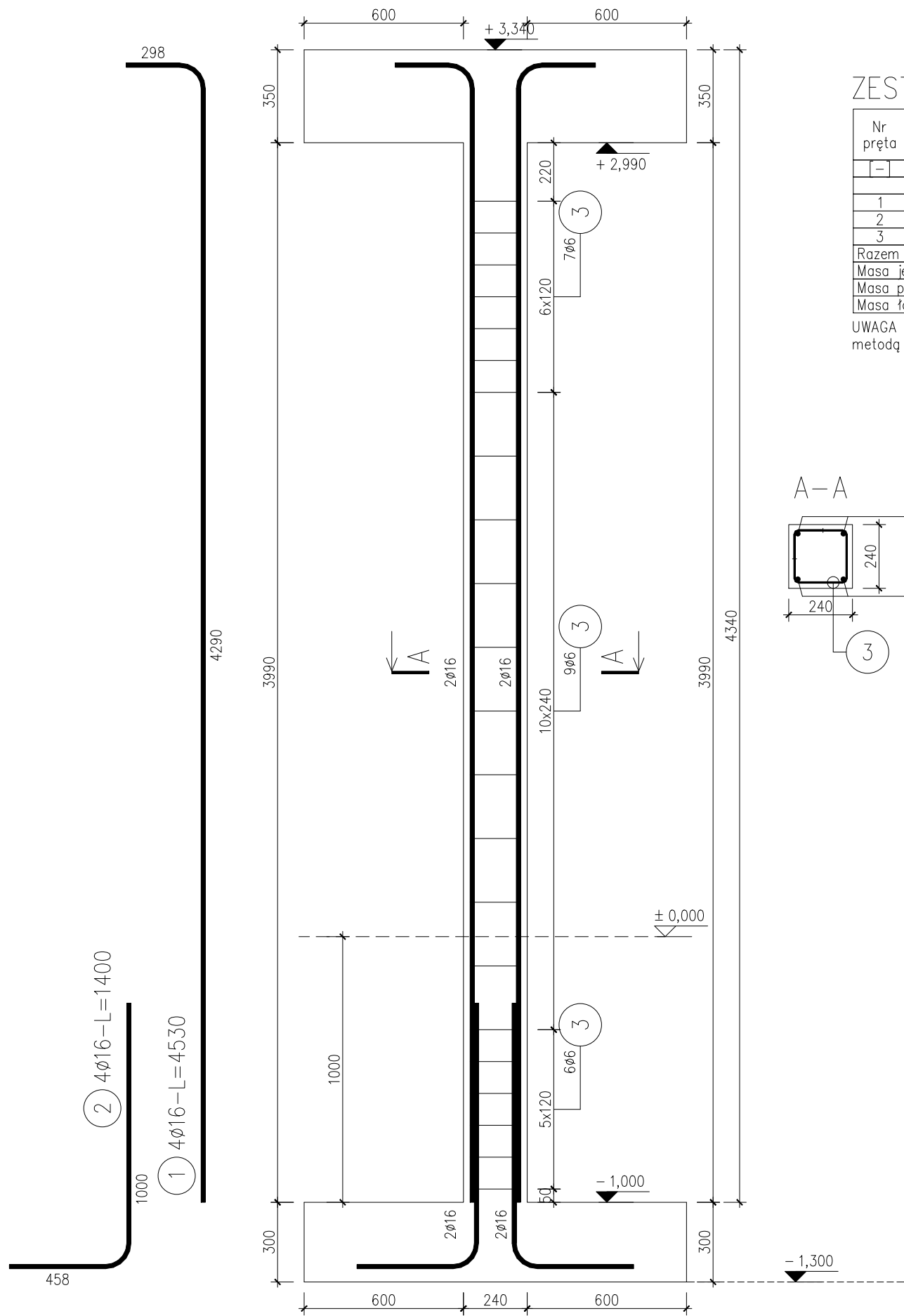


SŁUP SŻ-1 W OSI C1/3'

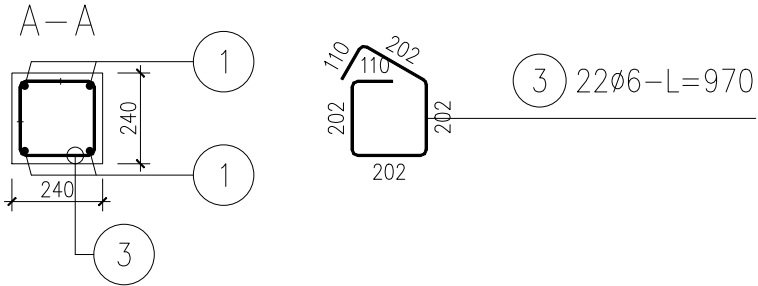
1 SZT.



ZESTAWIENIE STALI

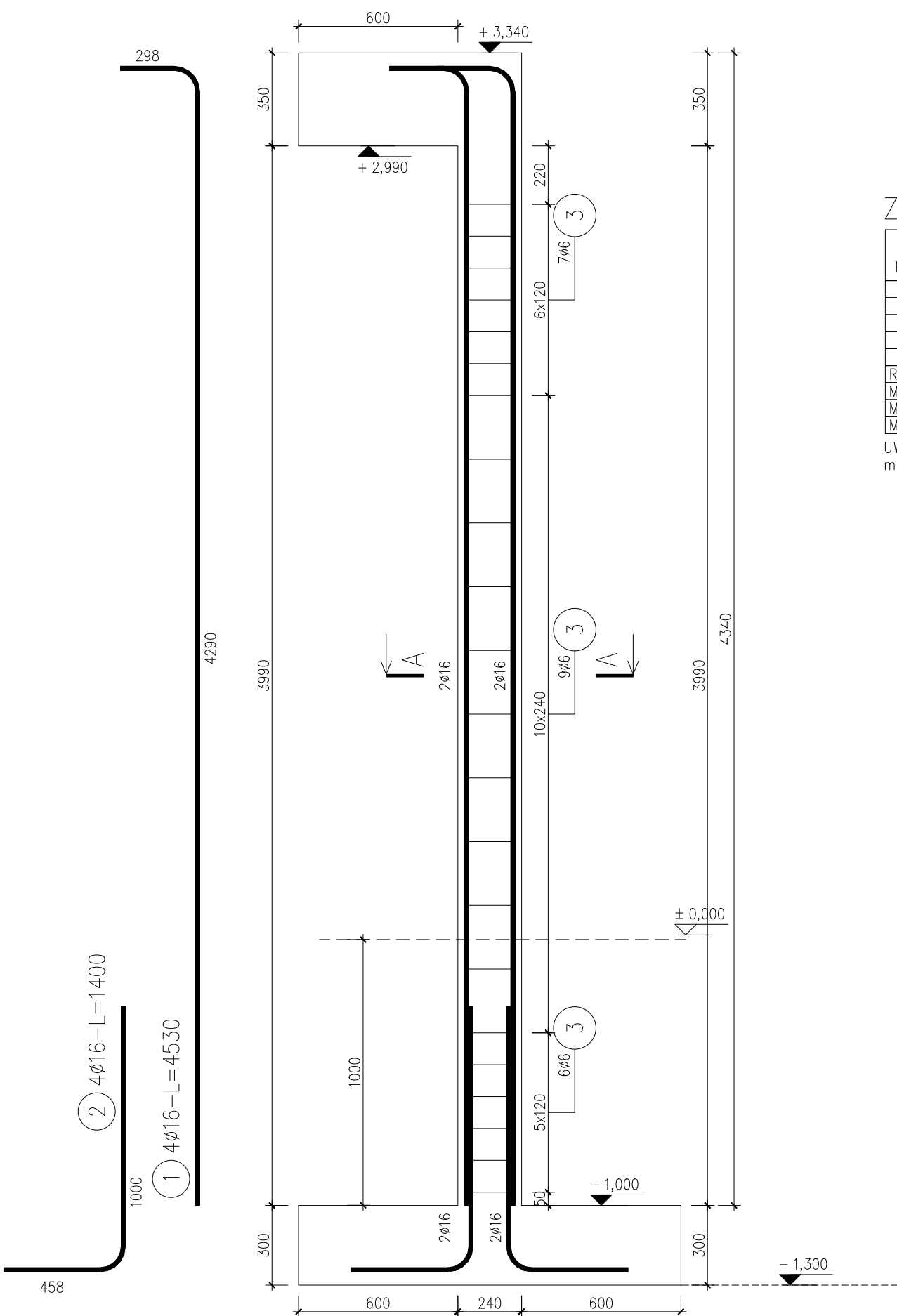
Nr pręta	Ø	Stal	Długość pręta	Liczba		Długość łączna	B500SP	
				prętów na 1 poz.	pozycji	prętów łącznie	Ø6	Ø16
-	mm	-	m		szt		m	
1	16	B500SP	4,53	4	1	4		18,12
2	16	B500SP	1,40	4	1	4		5,60
3	6	B500SP	0,97	22	1	22	21,34	
Razem długość prętów							[mb]	21,34
Masa jednostkowa							[kg/mb]	0,222
Masa prętów dla danej średnicy							[kg]	4,7
Masa łącznie							[kg]	42,1

UWAGA : Sumaryczna długość prętów jest długością rzeczywistą w osi pręta metodą B wg PN-EN ISO 3766:2006.



SŁUP SŻ-1 W OSI X/3'

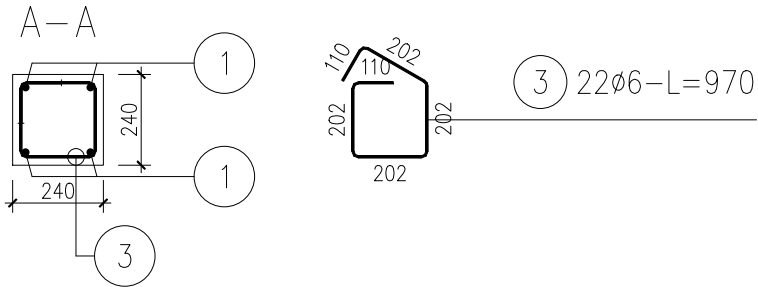
1 SZT.



ZESTAWIENIE STALI

Nr pręta	Ø	Stal	Długość pręta	Liczba		Długość łączna	B500SP	
				prętów na 1 poz.	pozycji	prętów łącznie	Ø6	Ø16
-	mm	-	m		szt		m	
1	16	B500SP	4,53	4	1	4		18,12
2	16	B500SP	1,40	4	1	4		5,60
3	6	B500SP	0,97	22	1	22	21,34	
Razem długość prętów							[mb]	21,34
Masa jednostkowa							[kg/mb]	0,222
Masa prętów dla danej średnicy							[kg]	4,7
Masa łącznie							[kg]	42,1

UWAGA : Sumaryczna długość prętów jest długością rzeczywistą w osi pręta metodą B wg PN-EN ISO 3766:2006.



Beton C30/37 (B37)
Stal St0S-b
B500SP
Otulina c_{nom}=40 mm

NAZWA PROJEKTU:
ROZBUDOWA I PRZEBUDOWA ISTNIEJĄCEGO
BUDYNKU SZKOŁY W WOŁAWACH O SAŁĘ
SPORTOWĄ WRAZ Z ZAPLECZEM
SOCJALNO-SANITARNYM I SALAMI LEKCYJNYMI

ADRES INWESTYCJI: WOŁAWY
jednostka ewidencyjna: 220402_2 - Gmina Cedry Wielkie,
obrub:0013
działka budowlana 97

INWESTOR:
Gmina Cedry Wielkie
ul.M.Plażyńskiego 16
83-020 Cedry Wielkie

FORMAT
PSZCZÓŁKI, ul.Ogrodowa 10 A
tel. 58 662 94 38
kom. 668 807 501
PRACOWNIA USŁUG PROJEKTOWYCH e-mail : projekty.format@wp.pl

BRANŻA:
KONSTRUKCJA

PROJEKTOWAŁ:
mgr inż. Bernard Pawlak
upr. bud. nr POM/0055/PPOK/03 w specjalności
konstrukcyjno-budowlanej bez ograniczeń

SPRAWDZIŁ:
mgr inż. Jarosław Milkiewicz
upr.budowlane 4486/Gd/90 w specjalności
konstrukcyjno-budowlanej bez ograniczeń

PRZEDMIOT RYSUNKU:
SŁUP SŻ-1

DATA:
SIERPIEŃ 2024

SKALA:
1:20

SERIA:
PROJ. TECHNICZNY

NR RYSUNKU:
KZ_2/6